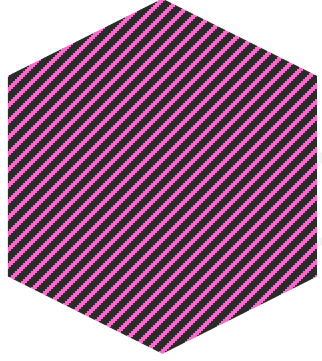


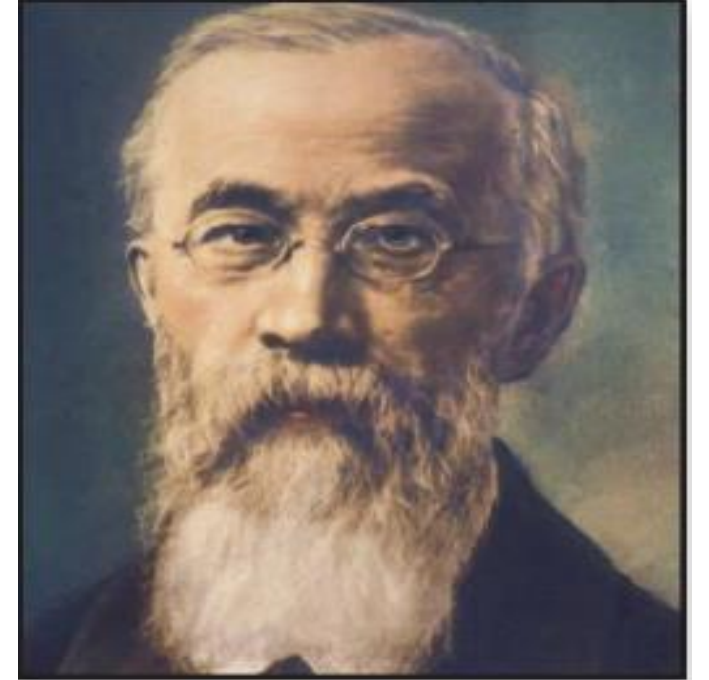
PSIKOLOJİ DERSİ KONU TEKRARI



PSIKOLOJİ NEDİR?

Psikoloji insan ve hayvan davranışlarını inceleyen pozitif bir bilimdir.

Psikoloji, organizmanın gözlenebilir ve ölçülebilir davranışlarını inceleyen pozitif bir bilimdir.



Wilhelm Wundt

PSIKOLOJİ DERSİ KONU TEKRARI

PSIKOLOJİNİN ÖLÇÜTLERİ



GÖZLENEBİLİRLİLİK

ÖLÇÜLEBİLİRLİLİK

PSIKOLOJİN AMAÇLARI

- ❖ İnsan davranışlarını tanımlama(betimleme)
- ❖ İnsan davranışlarını önceden kestirebilme(tahmin)
- ❖ İnsan davranışlarını anlama(açıklama)
- ❖ İnsan davranışlarını etkileme(kontrol)

PSIKOLOJİ DERSİ KONU TEKRARI

PSIKOLOJİDEKİ
YAKLAŞIMLAR

1) YAPISALCILIK

2) FONKSİYONALİZM

3) DAVRANIŞÇI

4) PSİKO DİNAMİK

5) BİLİŞSEL

6) GESTALT EKOLÜ

7) HÜMANİSTİK

8) NÖROBİYOLOJİK

9) SOSYO-
KÜLTÜREL

10) VAROLUŞÇU

PSIKOLOJİ DERSİ KONU TEKRARI

1

YAPISALCILIK



Wilhelm Wundt

Psikolojinin konusu
Bilinç ve bilinç
öğeleri olmalıdır

Yöntem
İçebakış

2

İŞLEVÇİ YAKLAŞIM
(FONKSİYONALİZM)



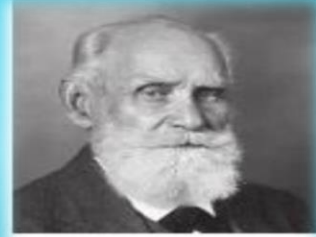
J. Dewey

Psikolojinin konusu
Zihnin işlevleri
olmalıdır.

Yöntem
Deney ve gözlem

3

DAVRANIŞÇI
YAKLAŞIM



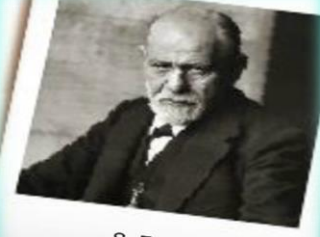
I. Pavlov

Psikolojinin konusu
Gözlenebilir ve
ölçülebilir
davranışlar olmalıdır

Yöntem
Deney ve gözlem

4

PSİKO DİNAMİK
YAKLAŞIM



S. Freud

Psikolojinin konusu
Biliçaltı olmalıdır

Yöntem
Hipnoz ve serbest
çağrışım

5

BİLİŞSEL
YAKLAŞIM



J. Piaget

Psikolojinin konusu
Bilişsel süreçler ve
yaşa bağlı davranış
değişiklikleri olmalıdır

Yöntem
Deney ve gözlem

PSIKOLOJİ DERSİ KONU TEKRARI

6

GESTALT
EKOLÜ



K. Levin

Psikolojinin
konusu

Bütünsel bakış açısı
olmalıdır

Yöntem
Bütünsellik

7

HÜMANİSTİK
(İNSANCIL)
YAKLAŞIM



A. Maslow

Psikolojinin
konusu

İnsan olmalıdır

Yöntem
İçebakış

8

NÖROBİYOLOJİK
YAKLAŞIM



A. Meyer

Psikolojinin
konusu

Beyin ve sinir sistemi
olmalıdır

Yöntem
Deneysel yöntemler

9

SOSYOKÜLTÜREL
YAKLAŞIM



GörSEL 1.12: Lev Vygotsky (1896-1934)

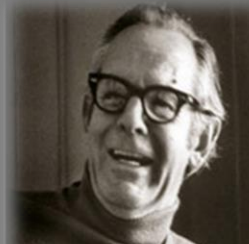
Psikolojinin
konusu

Sosyal ve kültürel
çevre olmalıdır

Yöntem
İçebakış

10

VAROLUŞÇU
YAKLAŞIM



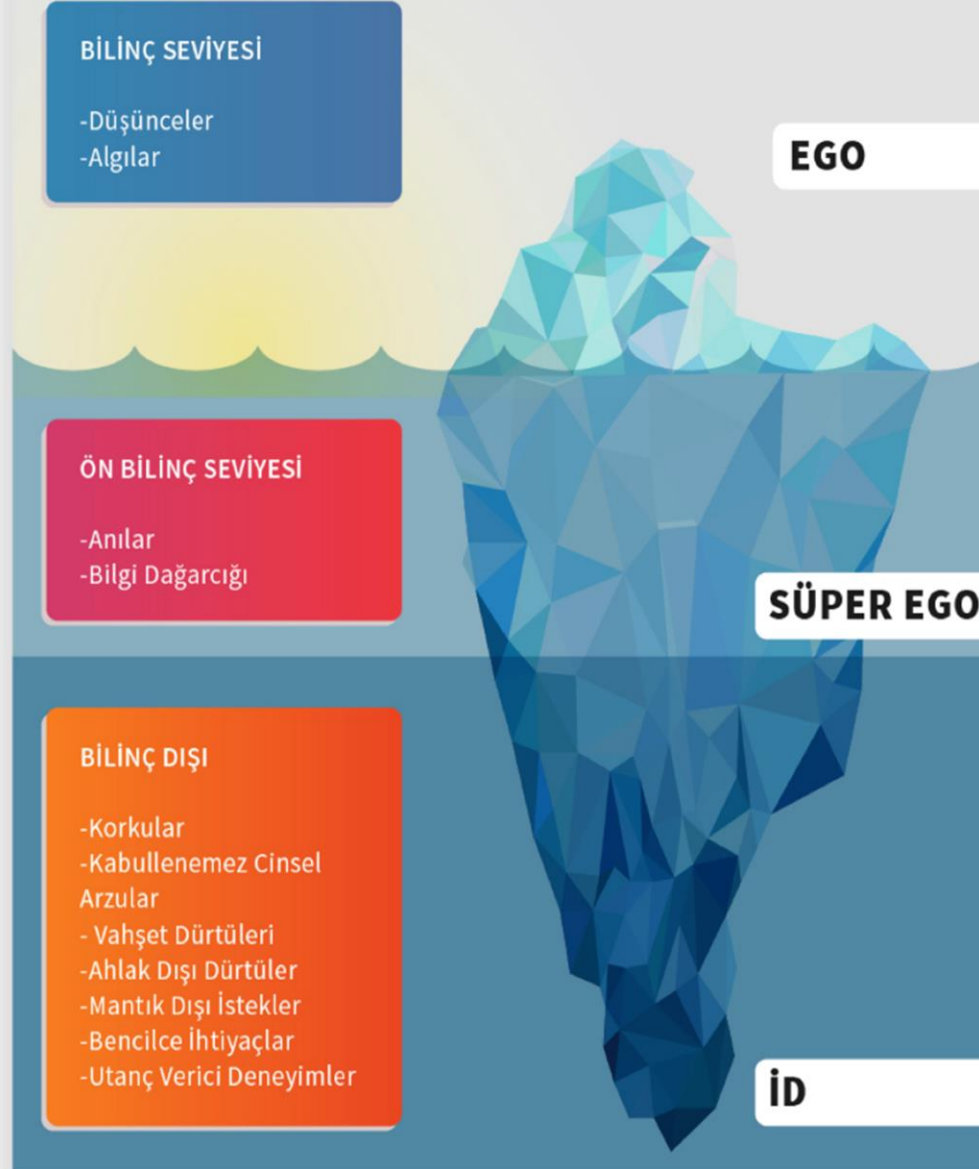
GörSEL 1.10: Rollo May (1909-1994)

Psikolojinin
konusu

Birey ve bireyin
yaşantıları olmalıdır

Yöntem
İçebakış

PSIKOLOJİ DERSİ KONU TEKRARI



PSIKODİNAMİK (PSİKANALTİK) KURAM

Freud'a göre insan davranışlarının altında yatan en önemli etken bilinçaltına atılmış duygu, düşünce, arzu ve çatışmalardır. Ancak bunların bilinçaltına atılması yetmez yine insan davranışlarını ve kişiliğini etkilemeye devam eder.

Freud bilici bir buz dağına benzetir. En altında yer alan ve en yük kısmı oluşturan yer bilinçaltıdır.

Kişilik gelişiminde kalıtsal faktörlerin ve çocukluk döneminde (0-6 yaş) anne-baba tutumlarının üzerinde durmuştur.

PSIKOLOJİ DERSİ KONU TEKRARI

03

EGO

- Ego, id ile süper ego arasında arabuluculuk yapar. Yani dünyanın gerçekleriyle bireysel istekler arasında bir arabuluculuk görevi üstlenir.
- İd ve süper egonun çatışan isteklerini uzlaştırmaya ve dengelemeye çalışır.
- Kişiliğin yürütme ve karar organıdır. **Gerçeklik** ilkesine göre hareket eder, akılcıdır ve mantıklıdır. Ego, sorunlarla baş edemediği durumlarda savunma mekanizmalarına başvurur.

02

SÜPER
EGO

- Süper ego, vicdan ve ahlak kurallarını kapsar. Kişiliğin ahlaki yönüdür. Tüm ahlaki değerler süper egonun bir işlevi olarak öğrenilir.
- Süper egonun işlevleri; id'in kabul edilmeyecek isteklerini bastırmak, ego'yu ahlaki değerlere yöneltmeye çalışmak, ideal ve kusursuz olmayı istemek.

01

İD

- Kişiliğin en basit en ilkel bölümüdür. Yeme, içme, cinsellik gibi güdüler burada yer alır. İd'de mantık yoktur, gerçekçi değildir.
- Haz** ilkesiyle çalışır ve icgüdüsel ihtiyaçlarının doyurulmasını ister. Sınır tanımaz istekleri vardır. Toplumsal kuralları hiçe sayarak bu isteklerinin biran önce doyurulmasını ister.
- Cinsellik ve saldırganlık id'de yer alan iki temel dürtüdür. Bilinçaltına itilmiş unsurlar id'de toplanır. Rüyalarda id'in bir işlevi olarak ortaya çıkar.

PSIKOLOJİ DERSİ KONU TEKRARI

PSİKOLOJİNİN YÖNTEM VE TEKNİKLERİ

BETİMLEYİCİ
VE
TANIMLAYICI
YÖNTEMLER

01



KORELASYON
YÖNTEM

02



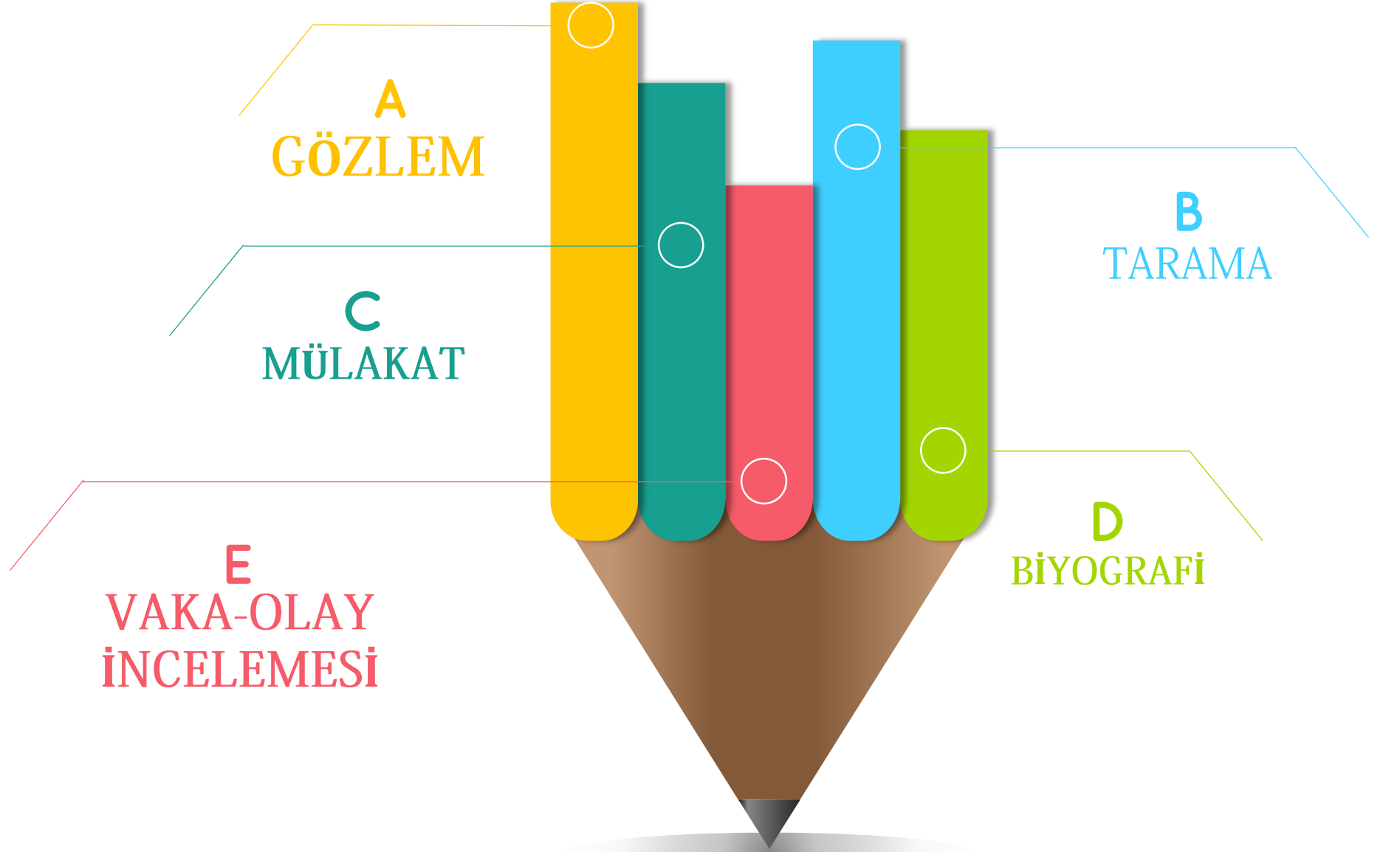
DENEYSEL
YÖNTEM

03



PSIKOLOJİ DERSİ KONU TEKRARI

1) BETİMSSEL VE TANIMLAYICI YÖNTEMLER



PSIKOLOJİ DERSİ KONU TEKRARI

A-GÖZLEM

DOĞAL GÖZLEM

*Araştırmacının olaylara müdahale etmeden davranışları doğal ortamında incelemesidir.

*gözlemde gözleyici, duruma ya da olaya herhangi bir müdahalede bulunmaz; var olanı saptamakla yetinir

*örnek: parkta oynayan çocukları gözlemek

*Fotoğraf makinesi kamera, teleskop kullanılabilir. Toplanan bilgiler öznel ve tekrarı yoktur.

SİSTEMATİK GÖZLEM

*herhangi bir davranışın yada olayın nasıl gözlemleneceğinin önceden belirlendiği kaydedildiği bir gözlem türüdür.

İÇ GÖZLEM

Bireyin duygu ve düşüncelerini, kendi içinde olup bitenleri anlatmasına, kendi kendini incelemesine iç gözlem denir.

PSIKOLOJİ DERSİ KONU TEKRARI

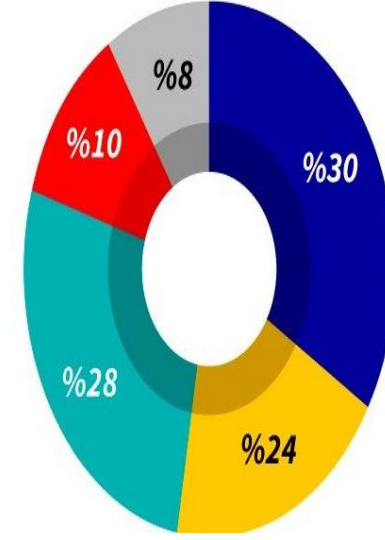
B-TARAMA YÖNTEMLERİ

ANKET

Kişilerin belirli konular hakkındaki görüşlerini saptamak amacıyla oluşturulmuş soru listelerine verilen addır

TEST

İnsan davranışlarının bazı yönlerini ölçmeyi amaçlayan araçlardır. Psikolojide kullanılan başlıca testler; bilgi, yetenek, zeka ve kişilik testleridir.



Koronavirüs için aşı bulursa,
aşı yaptırma eğiliminiz ne olur?

- Keslikle yaptırım
- Muhtemelen yaptırım
- Muhtemelen yaptırım
- Keslikle yaptırım
- Aşı yaptırıp yatırmayacağımdan emin değilim



PSIKOLOJİ DERSİ KONU TEKRARI



C-MÜLAKAT

- Bireyle yüz yüze yapılan karşılıklı konuşma ve görüşmedir. Görüşme bilgi edinmek amacı ile yapıldığı gibi, ruhsal bozuklukların tedavisi için de kullanılır.
- Görüşme yönteminde görüşmeci ile görüşülen kişi arasında güven ortamı yaratılmalı aynı zamanda sorulacak soru ve yol önceden belirlenmeli

D-BİYOGRAFİ

Bireyin geçmiş yaşantılarında meydana gelmiş olayları toplamaya yarayan bir araştırma tekniğidir. Bireyin kendisinden, ailesinden ve yakın arkadaş çevresinden bilgi alınır.

PSIKOLOJİ DERSİ KONU TEKRARI

E-VAKA-OLAY İNCELEMESİ

- ✓ Bireyin davranışlarını açıklamak için geçmiş yaşamındaki önemli olayların derinlemesine incelenmesine dayanan bir veri toplama yöntemidir.
- ✓ Kişinin öz geçmişi, soy bilgisi, geçirmiş olduğu hastalıklar, yaşadığı önemli olaylar ile aile, arkadaş, iş, okul ortamı hakkında detaylı bilgi toplanır.
- ✓ Amaç, bireyin bugünkü davranışlarının geçmiş yaşantısı ile bağlantılarını tespit ederek davranışları açıklamaktır.
- ✓ Vaka incelemesi bir kişinin tüm yönleri ile derinlemesine incelenmesi açısından avantajlıdır fakat derinlemesine inceleme uzun zaman alır ve elde edilen sonuçlar bireysel olduğu için genelleme yapılamaz.

2-KORELASYON YÖNTEMİ

- ❖ Korelasyon iki özellik veya değişken arasındaki ilişkidir.
- ❖ Korelasyon yönteminin kullanıldığı çalışmalarda, korelasyon katsayısı, ilişkinin hem yönünü hem büyüklüğünü ortaya koyar. Bu nedenle, korelasyon katsayısı +1.00 ile -1.00 arasında değişen bir matematiksel değerle ifade edilir
- ❖ Katsayının değeri, 0.00'dan +1.00'e veya 0.00'dan -1.00'e yaklaştıkça ilişkinin büyüklüğü artar ve ilişkinin yüksek olduğu kabul edilir.
- ❖ Ters durumda; katsayı değeri +1,0'den veya -1.00'den 0.00'a yaklaştıkça ise, ilişkinin büyüklüğü azalır ve ilişkinin düşük olduğu kabul edilir.
- ❖ Katsayının değerinin 0.00 olması durumunda ise bu iki değişken arasında hiç bir ilişkinin var olmadığı kabul edilir

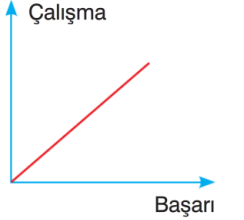
Korelasyon katsayısı (-1) ile (+1) arasında değişen bir değerdir. Değişkenler arasında ilişki yoksa korelasyon (0) ile ifade edilir. -1 ya da +1'e yaklaştıkça ilişkiler artar. 0 (sıfıra) yaklaştıkça ilişki azalır. Korelasyon katsayısı (r) ile gösterilir.



KORELASYON ÇEŞİTLERİ

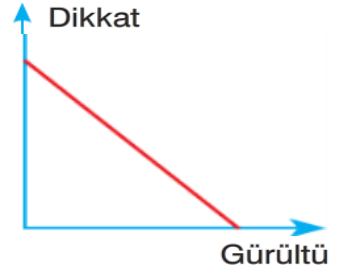
A) POZİTİF KORELASYON

Pozitif korelasyon değişkenleri aynı anda artıp yada azalmasıdır.(doğru orantı) (+1. 00 ile 0. 00 arasında bir değer alır), tekrar-hatırlama, çalışmak-başarı



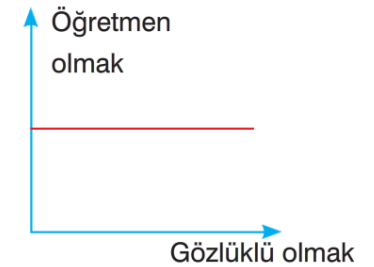
B) NEGATİF KORELASYON

Negatif Korelasyon: değişkenlerden biri artarken diğerinin azalmasıdır. (Ters orantı) (0. 00 ile -1. 00 arasında bir değer alır) Aşırı kaygı- öğrenme, tekrar-unutma



C) NÖTR KORELASYON

Değişkenler arasında hiçbir korelasyon olmadığı durumları ifade eder. ör: kıvrık saçlı olmak ile iyi gitar çalmak gibi



PSIKOLOJİ DERSİ KONU TEKRARI

DENEYSEL YÖNTEM VE KAVRAMLARI

Deneysel yöntem, araştırmacının kontrol ettiği değişkenler arasındaki neden-sonuç ilişkilerini tespit etmeye çalıştığı bir yöntemdir.

KONTROL GRUBU A

Durumu değiştirilmeyen grup
(deney grubundaki farklılıkları
saptamak amacıyla kullanılan
denek grubudur)
Kontrol grubu ise bağımsız
değişkenin sabit kaldığı grup

DENEY GRUBU B

Durumu değiştirilen grup
(araştırılmak istenen, konunun
uygulandığı gruptur)
Deney grubu bağımsız
değişkenin değişime uğratıldığı
grup

DEĞİŞKEN

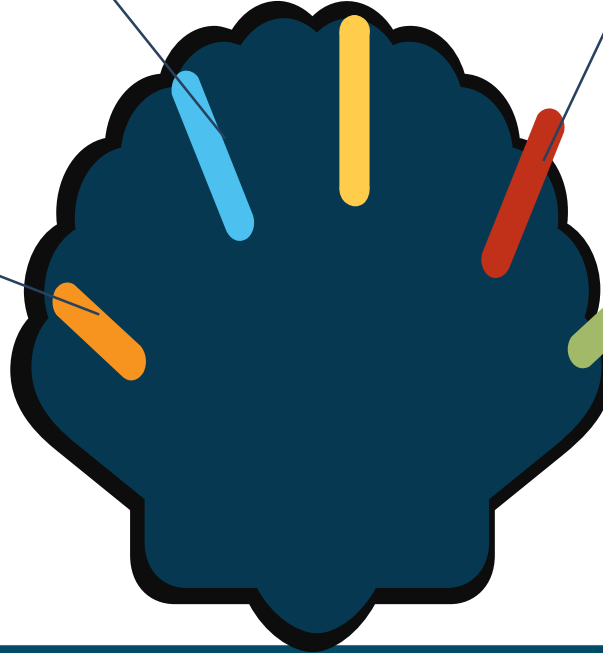
Durumdan duruma
değişme gösteren
nesne yada olaydır.

1 BAĞIMSIZ DEĞİŞKEN

Bağımsız değişken neden-
sonuç ilişkisi içinde
"neden" konumunda yer
alan değişkendir.

2 BAĞIMLI DEĞİŞKEN

Bağımlı değişken neden-
sonuç ilişkisi içinde
«sonuç» konumunda yer
alan değişkendir.



PSIKOLOJİ DERSİ KONU TEKRARI

Bir eğitim kuruluđu, okul öncesi eğitimin, çocukların okul dönemi başarısı üzerindeki etkisini araştırıyor. Bu amaçla aynı şehirde sosyo-ekonomik durumu benzer üç mahalle seçiyor. Birincisinde yalnızca çocuklar okul öncesi eğitim görüyor. İkincisinde, hem çocuklar eğitim görüyor hem de annelere çocuđuyla ilgili eğitimler veriliyor. Üçüncü mahallede ise okul öncesi eğitimle ilgili çalışma yapılmıyor. Daha sonra bu çocukların okul dönemindeki başarı durumları izleniyor. En başarılı olanların, ikinci mahalledeki çocuklar olduđu saptanıyor.

Buna göre, yapılan araştırmayla ilgili aşağıdaki yargılardan hangisi yanlıştır?

- A) Okul başarısı bağımlı deđiřkendir.
 - B) Okul öncesi eğitim bağımsız deđiřkendir.
 - C) Üçüncü mahalle kontrol grubudur.
 - D) Birinci ve ikinci mahalle deney grubudur.
- Deđiřkenler arasında iliřki olmadıđı anlařılmıştır.



BAĞIMSIZ DEĐİŐKEN

Okul Öncesi Eğitim



01



BAĞIMLI DEĐİŐKEN

Okul Başarısı



02



DENEY GRUBU

1 ve 2 Grup



03



KONTROL GURUBU

3 Grup



04

PSIKOLOJİ DERSİ KONU TEKRARI



- Araştırmanın katılımcı için taşıdığı risk miktarı belirlenip söylenmeli
- Araştırma koşulları daha önce denemiş olmalı
- Katılımcılar özgür iradeleriyle katılmalı
- Etik ilkeler sadece insanlar için geçerli değil aynı zamanda hayvanların kullandığı deneylerde geçerlidir. Hayvanlar eziyet edilmemeli
- İnsanların için yararlı bilgiler paylaşılmalı kaynak gösterilmeden alıntı yapılmamalı
- Yapılan kayıtların gizliği konusunda hassas davranılmalı.
- Araştırmada ses veya görüntü kaydı yapılacaksa araştırmaya katılan kişilerden önceden izin alınmalıdır
- Yeteri kadar veri toplanmadan genel yargılardan bulunulmaktan kaçınılmalı

PSIKOLOJİ DERSİ KONU TEKRARI

PSİKOLOJİNİN ALT DALLARI



PSIKOLOJİ DERSİ KONU TEKRARI



PSIKOLOJİ DERSİ KONU TEKRARI

DeneySEL Psikoloji

Psikoloji bilimin laboratuvar ortamında uygulanmasıdır.

Davranışların temel nedenlerini sebep-sonuç ilişkisi-nedensellik içerisinde inceleyen psikoloji dalıdır.

Sosyal Psikoloji

Bireyi, toplumla, grupla, etkileşim halinde inceleyen bilim dalıdır.

Grubun birey üzerindeki etkisini inceler.

Gelişim Psikolojisi

Organizmanın doğumdan ölümüne kadar yaşa bağlı olarak geçirdiği biyolojik ve psikolojik değişiklikleri inceler

PSIKOLOJİNİN TEMEL BİLİM ALT DALLARI

Bilişsel Psikolojisi

Bellek, algılama, düşünme, hatırlama ve unutma, problem çözme gibi bilişsel süreçlerle ilgili deneysel araştırmalar yapar.

Kişilik Psikolojisi

İnsan kişiliğini araştıran alt daldır. Kişiliğin ne olduğunu, nasıl ortaya çıktığını ve gelişimini inceler.

Psikometrik Psikoloji

Psikolojinin ölçme yapan, bunun için çeşitli ölçme ve test teknikleri geliştiren psikoloji alt dalıdır.

PSIKOLOJİ DERSİ KONU TEKRARI



PSIKOLOJİ DERSİ KONU TEKRARI

Klinik Psikolojisi

Davranış bozukluklarının teşhisi ve tedavisiyle uğraşan psikoloji dalıdır.

Bireyin davranışlarında ve kişiler arasındaki ilişkilerinde görülen aksamaları ve duygusal bozuklukların tanı ve teşhisi ile ilgilenir

Eğitim Psikolojisi

Psikolojinin bulgularının eğitim ve öğretime uygulanarak kolaylıklar ve ilerlemeler sağlanması eğitim psikolojisinin konusuna girer.

Endüstri Psikolojisi

İş yaşamını iyileştirmek ve üretimi artırmak amacıyla psikolojinin ilkelerinden yararlanan bir psikoloji dalıdır.

Personel seçimi, işe uyum, performans değerlendirme

PSİKOLOJİNİN UYGULAMALI ALT DALLARI

Adli Psikolojisi

suçlu kişilerin sorgulanmasında, suç işlerken içinde bulunduğu psikolojik etkenlerin ortaya konmasında ve suçluların topluma kazandırılmasında kullanılır.

Trafik Psikolojisi

Yaya ve sürücülerin trafikteki davranışlarının altında yatan psikolojik süreçleri inceler.

Din Psikolojisi

Dinsel inançları ve uygulamaları psikolojik bakımdan açıklayan psikoloji dalıdır.

PSIKOLOJİ DERSİ KONU TEKRARI

Psikolojinin İş Alanları

PSIKOLOJİ DERSİ KONU TEKRARI

Eğitim Kurumları

Kreş ve Yuvalar
Okullar
Rehabilitasyon merkezleri

Yapılan İş:

Gelişim psikologluğu
Rehber öğretmenliği

Sağlık Kurumları

Hastaneler ve klinikler
Tanı ve tedavi merkezleri
Kadın ve aile sağlığı merkezleri

Yapılan İş:

Nöropsikoloji alanında çalışmalar
Deneysel psikoloji araştırmaları
Klinik psikiyatri tedavileri

Adli Kurumlar

Adalet Bakanlığı ve Cezaevleri
Mahkemeler

Yapılan İş:

Psikoteknik değerlendirmeler
Mahkemede bilirkişi

PSIKOLOJİNİN İŞ ALANLARI

Askeri Kurumlar

Askeri kurumlar ve ordu

Yapılan İş:

Psikolojik değerlendirmeler
Rehabilitasyon ve tedavi hizmetleri
Personel seçme ve yerleştirme

Araştırma Merkezleri

Temel bilim araştırma merkezleri

Yapılan İş:

Sosyal psikologluk
Toplumsal araştırmalar
Kamuoyu ve tüketici davranışlarını
araştırma

Üniversiteler

Üniversitelerin psikoloji bölümleri

Yapılan İş:

Araştırmacı ve öğretim üyeliği
Akademik kariyer
Uzmanlık alanlarında araştırma

PSIKOLOJİ DERSİ KONU TEKRARI

PSIKOLOJİ VE DİĞER BİLİMLER

- Psikoloji, farklı açılardan insan ve hayvan davranışlarını kendine konu edinen birçok bilim alanıyla yardımlaşma gereği duymuştur.
- Bu bilimleri 3 ana başlık altında toplayabiliriz.

Psikoloji ve Diğer Bilimler

Biyolojik
Bilimler

Sosyal

Teknik

PSIKOLOJİ DERSİ KONU TEKRARI

PSIKOLOJİ İLE BİYOLOJİ BİLİMLERİ İLİŞKİSİ

01 **Biyoloji**, organizmanın yapısını inceler. Psikoloji, organizmanın biyolojik yapısının davranışlara etkisini belirlemek için biyolojinin verilerinden yararlanır.

02 **Genetik**: Kalıtımın temelinde yatan yapıları, fiziksel ve biyokimyasal süreçleri inceler. Özellikle kişilik, zekâ, yetenek konularında ve bazı psikolojik rahatsızlıklarda (şizofreni) kalıtımın etkisi bilinmekte ve bu konuda genetik biliminden yararlanmaktadır.

03 **Fizyoloji**, canlı organizmalarda gerçekleşen kimyasal ve fiziksel süreçleri inceleyen biyoloji alt dalıdır. Fizyoloji; iç salgı bezleri, hormonlar, duyu organlarının çalışma biçimi konularını içerir. Hormonların ve iç salgı bezlerinin davranışları nasıl etkilediğini anlamak için psikoloji, fizyolojinin verilerinden yararlanır.

04 **Zoooloji**, biyolojinin hayvanları inceleyen dalıdır. Psikoloji, insan davranışlarını anlamak için hayvan davranışlarını inceler ve hayvanlar üzerinde deneyler yapar. Bundan dolayı psikoloji zoooloji ile ilişkilidir.

PSIKOLOJİ DERSİ KONU TEKRARI

PSIKOLOJİ İLE SOSYAL BİLİMLERİ İLİŞKİSİ

01

Sosyoloji, toplumu inceleyen bilimdir. Psikoloji ise bireyi inceler. Birey toplumun bir parçasıdır. Toplum bireyi, birey toplumu etkiler. Bu etkileşimin sonuçlarını değerlendirmek için sosyoloji ve psikoloji bilgi paylaşımı içindedir.

02

Antropoloji, ilk insandan bugünün insanına kadar süregelen davranışsal, düşünsel ve bedensel değişimi inceleyen bilim dalıdır. Psikoloji, insan davranışlarını anlayabilmek için insanın kökenini inceleyen antropolojinin verilerinden faydalanmaktadır.

03

Ekonomi, insanların üretim, tüketim, bölüşüm, dağıtım etkinlikleri ve bu etkinliklerden doğan ilişkilerini inceleyen bilim dalıdır. Bu etkinliklerin her biri, insan davranışları açısından psikolojinin ilgi alanına girmektedir.

04

Felsefe; insanı, evreni, değerleri tanımaya, anlamaya ve açıklamaya yönelik zihinsel etkinlikleri içeren bir bilgi alanıdır. Eleştirel düşünmeye dayanır. Beden zihin ilişkisi felsefe ve psikolojinin ortak sorunudur. Felsefenin ve psikolojinin temel amacı insanı anlamaktır. Bundan dolayı psikoloji, bir bilim dalı olarak felsefe ile sıkı bir iş birliği içindedir.

PSIKOLOJİ DERSİ KONU TEKRARI

3. Teknik Bilimler

- Psikoloji ölçme ve değerlendirme konusunda matematik ve istatistikten yararlanır.
- Bu bilimler arasında psikometri gelişmiştir.

